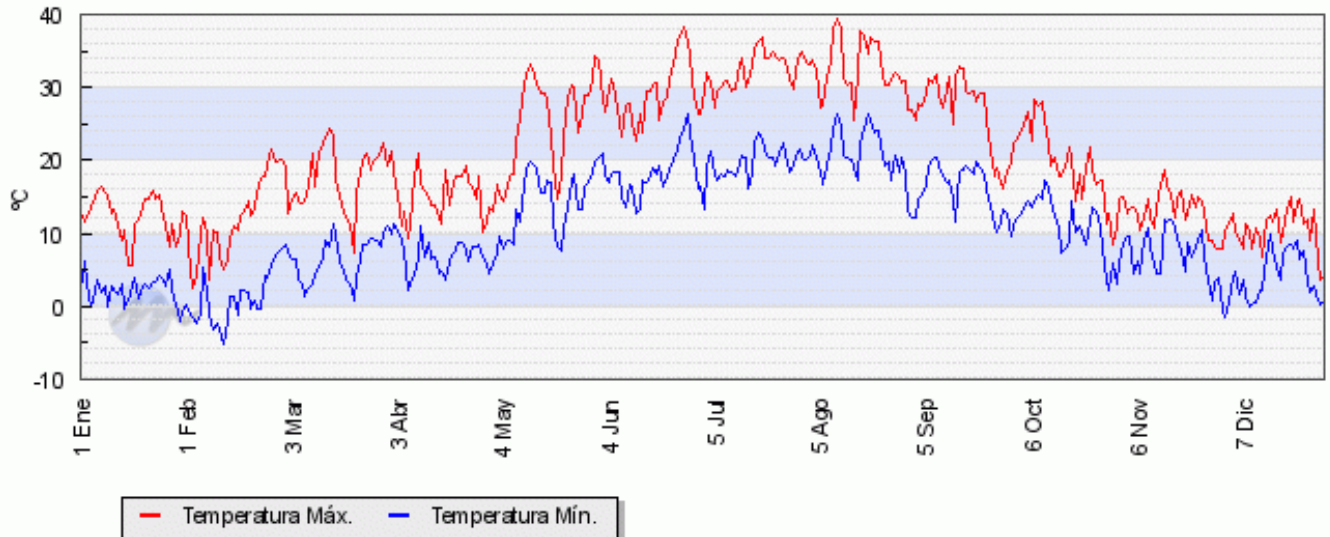


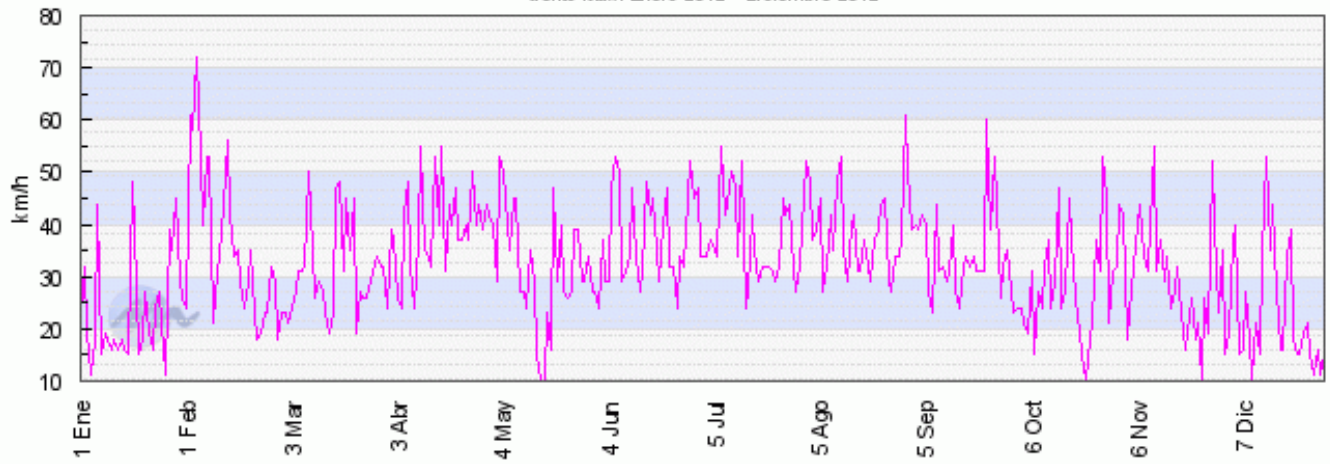
Madrid-Avda.Illustración

Enero 2012 - Diciembre 2012



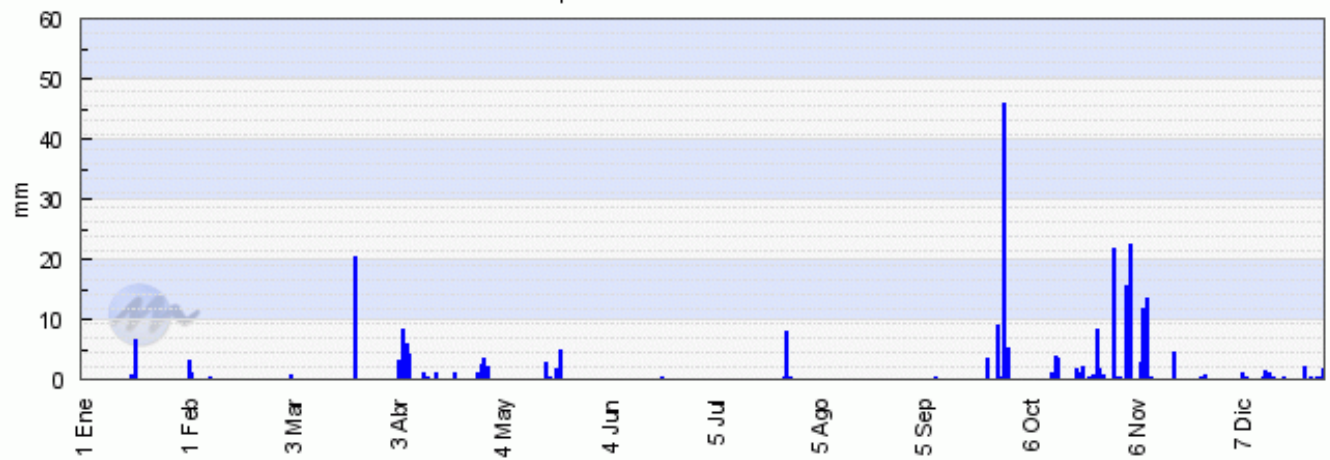
Madrid-Avda.Illustración

Vento Máx. Enero 2012 - Diciembre 2012



Madrid-Avda.Illustración

Precipitación Enero 2012 - Diciembre 2012



Estación de Madrid-Avda.Ilustración (ESMAD2800000028035A)

Altitud sobre el nivel del mar (metros): 665

Latitud 40° 28' 43" N - Longitud 03° 43' 03" W

Enero 2012

Día	Temperatura (°C)		Humedad (%)		Barómetro (hPa)		Viento (km/h)	Precip. (mm)
	Máx.	Mín.	Máx.	Mín.	Máx.	Mín.	Máx.	
01	12.8	2.3	80	51	1027.9	1023.3	23	-
02	11.7	6.2	92	48	1027.9	1022.9	32	-
03	12.3	3.2	77	50	1032.3	1029.9	19	-
04	13.6	-0.1	80	51	1035.5	1031.2	11	-
05	14.6	2.0	83	51	1033.3	1026.9	18	-
06	15.9	3.7	83	50	1029.0	1026.1	44	-
07	16.3	1.8	83	42	1030.0	1026.1	15	-
08	15.6	2.7	72	34	1027.8	1023.8	19	-
09	15.2	0.0	70	35	1026.9	1024.6	18	-
10	12.7	2.9	64	43	1029.4	1026.6	16	-
11	13.3	2.3	66	39	1030.1	1027.0	18	-
12	10.9	1.6	68	50	1030.0	1026.8	16	-
13	8.9	3.1	76	58	1027.8	1022.3	18	-
14	10.4	-0.4	80	58	1022.4	1018.3	16	-
15	5.5	0.7	89	73	1019.7	1013.5	15	0.6
16	5.7	2.8	92	68	1019.0	1010.2	48	6.6
17	11.2	3.9	72	47	1030.5	1018.8	39	-
18	12.0	1.2	77	44	1034.4	1030.3	15	-
19	13.6	2.9	76	57	1037.3	1033.5	18	-
20	14.7	3.2	85	48	1033.5	1029.1	27	-
21	14.7	2.6	83	48	1030.1	1025.3	19	-
22	15.8	3.4	80	49	1025.7	1018.6	16	-
23	14.7	3.4	76	45	1020.1	1016.6	24	-
24	15.2	4.2	77	34	1022.5	1019.8	27	-
25	13.7	3.8	72	48	1021.0	1015.6	21	-
26	11.1	2.8	77	58	1016.9	1014.4	11	-
27	8.3	5.1	77	62	1022.5	1015.7	39	-
28	11.2	2.2	72	34	1025.8	1022.4	35	-
29	8.1	0.2	71	36	1024.0	1021.0	45	-
30	9.9	-2.1	71	39	1025.1	1021.9	29	-
31	12.9	-0.7	76	39	1022.6	1016.7	26	-

Estación de Madrid-Avda.Ilustración (ESMAD2800000028035A)

Altitud sobre el nivel del mar (metros): 665

Latitud 40° 28' 43" N - Longitud 03° 43' 03" W

Febrero 2012

Dia	Temperatura (°C)		Humedad (%)		Barómetro (hPa)		Viento (km/h)	Precip. (mm)
	Máx.	Mín.	Máx.	Mín.	Máx.	Mín.	Máx.	
01	12.4	0.2	81	46	1017.6	1009.5	24	3.2
02	4.8	-1.3	83	34	1019.1	1009.2	61	1.2
03	2.6	-1.6	50	31	1029.8	1019.3	58	-
04	4.2	-2.4	51	41	1032.7	1029.7	72	-
05	10.2	-1.2	64	41	1031.9	1023.7	53	-
06	12.3	5.2	62	40	1028.2	1023.3	40	-
07	10.1	2.1	74	36	1023.8	1020.6	53	0.2
08	3.7	-1.2	60	37	1026.5	1021.2	53	-
09	10.4	-3.3	69	34	1028.8	1024.8	21	-
10	10.3	-2.2	69	32	1025.1	1018.5	31	-
11	6.7	-3.1	64	19	1022.5	1019.0	34	-
12	5.1	-5.3	60	26	1025.5	1021.5	44	-
13	6.4	-2.1	62	38	1027.7	1024.5	56	-
14	9.2	1.4	66	40	1024.6	1018.3	42	-
15	11.0	1.3	62	39	1026.6	1022.9	34	-
16	10.5	-1.2	71	44	1024.3	1019.9	35	-
17	12.5	2.3	68	32	1023.7	1019.9	29	-
18	13.0	2.1	61	37	1022.3	1018.1	24	-
19	14.4	1.8	66	36	1023.4	1019.4	29	-
20	12.4	-0.2	65	21	1025.8	1022.5	35	-
21	13.2	0.8	53	21	1026.5	1023.5	23	-
22	15.7	-0.2	47	14	1027.1	1024.0	18	-
23	17.6	-0.2	49	14	1028.2	1024.9	19	-
24	17.8	4.3	42	17	1026.8	1023.1	23	-
25	19.2	3.9	44	23	1024.3	1018.3	23	-
26	21.5	5.7	58	31	1019.6	1016.1	32	-
27	19.7	7.1	53	31	1020.3	1016.5	29	-
28	19.7	7.4	51	32	1019.5	1016.5	18	-
29	20.0	7.9	57	29	1020.6	1016.7	23	-

Estación de Madrid-Avda.Ilustración (ESMAD2800000028035A)

Altitud sobre el nivel del mar (metros): 665

Latitud 40° 28' 43" N - Longitud 03° 43' 03" W

Marzo 2012

Dia	Temperatura (°C)		Humedad (%)		Barómetro (hPa)		Viento (km/h)	Precip. (mm)
	Máx.	Mín.	Máx.	Mín.	Máx.	Mín.	Máx.	
01	19.0	8.5	56	32	1020.2	1017.0	23	-
02	12.8	7.4	83	51	1024.1	1019.3	21	0.8
03	14.6	6.4	83	42	1027.8	1024.1	24	-
04	15.6	6.6	87	54	1026.8	1021.5	27	-
05	14.3	3.7	68	32	1027.3	1022.4	31	-
06	14.2	3.2	58	23	1025.6	1020.9	31	-
07	14.4	1.5	59	22	1027.3	1022.2	32	-
08	16.3	2.6	56	22	1028.1	1023.8	50	-
09	20.9	3.2	60	25	1027.4	1023.7	35	-
10	16.3	4.5	55	30	1031.5	1024.7	26	-
11	21.1	5.4	56	24	1025.3	1020.0	29	-
12	22.5	6.7	56	24	1021.8	1018.6	27	-
13	22.9	9.0	49	20	1022.5	1019.4	23	-
14	24.4	8.1	49	20	1023.1	1019.7	19	-
15	23.3	11.3	37	18	1023.2	1018.8	23	-
16	17.6	9.9	61	26	1020.6	1017.2	47	-
17	15.0	6.1	72	45	1021.7	1018.0	48	-
18	12.8	4.7	74	31	1025.2	1020.0	31	-
19	12.1	3.5	57	30	1028.2	1024.7	45	-
20	11.3	3.2	56	32	1028.0	1021.4	35	-
21	7.4	0.8	89	45	1022.8	1017.3	45	20.4
22	15.5	4.0	85	43	1023.6	1020.6	19	-
23	18.3	6.6	68	30	1022.1	1015.4	27	-
24	19.9	8.6	69	32	1019.9	1016.8	26	-
25	20.9	8.6	65	25	1021.8	1018.0	26	-
26	18.8	9.3	49	24	1021.4	1018.5	29	-
27	19.8	9.4	50	26	1023.8	1019.6	31	-
28	20.3	8.9	57	26	1023.3	1017.2	34	-
29	21.3	8.1	57	20	1020.1	1013.4	32	-
30	22.5	10.0	44	23	1016.9	1009.3	32	-
31	19.3	11.0	49	29	1009.7	1005.2	24	-

Estación de Madrid-Avda.Ilustración (ESMAD2800000028035A)

Altitud sobre el nivel del mar (metros): 665

Latitud 40° 28' 43" N - Longitud 03° 43' 03" W

Abril 2012

Dia	Temperatura (°C)		Humedad (%)		Barómetro (hPa)		Viento (km/h)	Precip. (mm)
	Máx.	Mín.	Máx.	Mín.	Máx.	Mín.	Máx.	
01	21.2	9.8	61	29	1006.4	1001.6	39	-
02	18.4	11.2	74	44	1004.9	1001.0	37	-
03	15.4	10.2	85	53	1003.7	1000.7	26	3.0
04	11.1	9.0	89	78	1004.2	1002.1	24	8.2
05	13.1	7.7	92	57	1004.7	1002.1	42	6.0
06	9.2	2.2	89	56	1009.6	1002.5	48	4.2
07	11.1	3.2	92	54	1014.4	1009.7	32	-
08	17.9	4.3	80	40	1017.0	1013.3	24	-
09	20.9	6.9	76	26	1014.2	1004.2	37	-
10	16.8	10.9	80	42	1006.6	1000.4	55	1.0
11	15.8	6.8	68	43	1009.8	1005.3	35	0.2
12	14.9	8.8	77	46	1005.8	999.4	34	-
13	13.9	6.5	68	36	1007.3	1002.8	32	-
14	13.8	6.7	86	42	1007.1	1000.4	53	1.2
15	12.2	4.4	75	35	1014.5	1005.6	40	-
16	11.4	4.9	59	26	1019.1	1014.4	55	-
17	18.7	3.7	55	36	1019.1	1010.6	31	-
18	14.0	6.3	79	47	1010.6	1003.0	44	-
19	15.9	7.1	84	37	1004.6	1000.8	40	1.0
20	17.7	7.6	77	44	1010.7	1004.3	47	-
21	17.7	8.7	84	49	1012.8	1009.8	37	-
22	17.9	8.8	66	38	1013.3	1009.2	37	-
23	19.2	7.7	66	40	1012.8	1007.5	40	-
24	16.9	6.3	59	32	1013.2	1009.3	37	-
25	16.5	8.3	69	44	1009.3	1001.3	50	-
26	14.8	8.2	92	56	1009.0	1002.1	40	1.0
27	17.7	8.6	88	55	1009.5	1004.8	44	2.4
28	10.1	6.7	92	70	1007.4	1001.9	39	3.4
29	11.4	5.6	94	54	1010.3	1006.8	44	2.0
30	13.7	4.6	92	46	1012.9	1009.5	42	-

Estación de Madrid-Avda.Ilustración (ESMAD2800000028035A)

Altitud sobre el nivel del mar (metros): 665

Latitud 40° 28' 43" N - Longitud 03° 43' 03" W

Mayo 2012

Día	Temperatura (°C)		Humedad (%)		Barómetro (hPa)		Viento (km/h)	Precip. (mm)
	Máx.	Mín.	Máx.	Mín.	Máx.	Mín.	Máx.	
01	13.0	5.9	81	52	1014.1	1012.0	40	-
02	16.8	7.3	77	42	1014.6	1011.7	29	-
03	15.3	9.5	85	55	1012.6	1008.0	53	-
04	14.4	7.9	92	57	1009.6	1005.8	50	-
05	15.2	8.7	91	55	1008.6	1006.1	45	-
06	17.8	9.1	92	45	1013.0	1008.5	35	-
07	18.2	8.6	81	48	1017.4	1015.4	45	-
08	22.3	13.4	88	48	1017.2	1013.5	45	-
09	26.1	11.6	82	30	1016.4	1013.8	27	-
10	30.3	16.8	56	29	1017.7	1015.2	27	-
11	31.8	18.6	55	28	1020.5	1017.7	24	-
12	33.2	19.7	58	28	1021.2	1017.6	35	-
13	31.9	19.2	59	25	1019.6	1012.4	29	-
14	30.3	18.7	58	24	1013.2	1007.9	15	-
15	29.2	15.6	57	19	1013.7	1010.5	10	-
16	29.2	15.6	57	19	1013.7	1010.5	10	2.6
17	28.3	17.3	65	29	1012.2	1005.8	23	0.2
18	23.3	16.9	54	25	1005.9	1004.0	16	-
19	19.4	11.2	79	41	1006.8	1002.2	47	1.6
20	14.8	8.1	76	44	1012.1	1006.2	29	4.8
21	17.9	7.6	80	34	1018.9	1012.2	40	-
22	23.0	10.6	72	36	1020.9	1018.1	27	-
23	28.5	13.6	63	26	1021.0	1017.3	26	-
24	30.3	17.2	43	23	1018.6	1012.2	27	-
25	29.9	18.0	46	24	1012.8	1007.4	39	-
26	23.9	13.3	64	22	1015.2	1009.6	39	-
27	26.3	13.4	51	21	1017.4	1012.8	29	-
28	28.9	16.5	42	22	1014.4	1009.6	29	-
29	28.8	16.9	56	22	1013.4	1010.6	34	-
30	30.8	18.3	46	20	1016.3	1012.9	27	-
31	34.3	19.7	41	20	1017.1	1011.5	27	-

Estación de Madrid-Avda.Ilustración (ESMAD2800000028035A)

Altitud sobre el nivel del mar (metros): 665

Latitud 40° 28' 43" N - Longitud 03° 43' 03" W

Junio 2012

Dia	Temperatura (°C)		Humedad (%)		Barómetro (hPa)		Viento (km/h)	Precip. (mm)
	Máx.	Mín.	Máx.	Mín.	Máx.	Mín.	Máx.	
01	33.8	20.5	39	21	1014.5	1009.0	24	-
02	28.3	21.1	58	31	1011.4	1008.7	37	-
03	26.6	17.8	68	30	1013.9	1010.0	29	-
04	29.7	16.9	55	27	1014.9	1012.0	29	-
05	31.2	18.2	54	24	1014.7	1009.6	47	-
06	28.8	18.5	66	33	1011.5	1005.8	53	-
07	25.1	18.4	65	35	1008.1	1004.6	50	-
08	23.3	14.7	56	30	1014.5	1008.0	29	-
09	27.6	13.6	52	27	1017.6	1014.5	31	-
10	27.8	16.7	66	36	1016.7	1011.0	34	-
11	25.2	16.1	58	30	1012.2	1006.6	47	-
12	22.8	12.6	62	31	1015.7	1010.7	34	-
13	26.4	13.4	60	22	1016.9	1011.3	27	-
14	23.7	17.3	56	28	1013.6	1011.8	31	-
15	29.4	16.9	63	26	1017.2	1014.1	48	-
16	29.5	17.7	57	20	1018.4	1015.1	42	-
17	30.2	19.0	55	23	1016.4	1011.5	45	-
18	30.6	18.1	58	28	1014.0	1008.2	35	-
19	25.4	19.4	76	40	1012.7	1009.1	29	0.2
20	28.2	16.3	72	24	1013.7	1010.1	40	-
21	28.7	17.8	62	32	1015.1	1010.9	47	-
22	30.8	18.6	43	20	1018.0	1014.4	32	-
23	33.2	20.1	60	16	1018.8	1015.7	32	-
24	36.4	21.6	44	19	1018.7	1013.9	24	-
25	36.9	22.9	41	22	1017.7	1012.5	34	-
26	38.4	24.4	41	19	1017.1	1013.3	32	-
27	36.3	26.3	38	17	1014.7	1008.3	45	-
28	33.9	23.6	49	19	1009.6	1006.2	52	-
29	28.5	20.2	54	18	1010.6	1006.8	45	-
30	26.3	16.2	52	26	1013.2	1010.0	47	-

Estación de Madrid-Avda.Ilustración (ESMAD2800000028035A)

Altitud sobre el nivel del mar (metros): 665

Latitud 40° 28' 43" N - Longitud 03° 43' 03" W

Julio 2012

Dia	Temperatura (°C)		Humedad (%)		Barómetro (hPa)		Viento (km/h)	Precip. (mm)
	Máx.	Mín.	Máx.	Mín.	Máx.	Mín.	Máx.	
01	26.3	16.5	50	26	1017.1	1013.0	34	-
02	29.4	13.3	53	20	1018.9	1013.7	34	-
03	32.0	19.4	42	22	1015.4	1009.5	34	-
04	30.7	21.2	54	25	1010.3	1005.5	37	-
05	27.3	18.0	57	21	1010.0	1006.4	35	-
06	29.4	17.4	49	27	1012.3	1008.1	34	-
07	30.1	18.2	51	24	1010.5	1007.0	55	-
08	30.8	17.7	53	15	1012.4	1008.7	42	-
09	30.9	18.7	41	20	1011.8	1008.7	44	-
10	29.5	18.3	50	18	1012.8	1010.2	50	-
11	29.9	17.9	43	19	1017.1	1012.1	47	-
12	31.9	18.3	50	21	1019.4	1013.9	34	-
13	34.1	20.8	40	14	1015.2	1008.1	52	-
14	30.1	20.4	58	17	1013.9	1009.3	24	-
15	30.7	16.2	54	23	1019.1	1013.9	27	-
16	32.9	18.0	54	25	1024.1	1019.1	42	-
17	35.2	22.4	40	17	1025.2	1019.0	35	-
18	36.2	23.8	39	20	1020.9	1012.3	29	-
19	37.0	23.0	35	15	1012.9	1006.9	32	-
20	33.9	21.2	37	20	1011.2	1007.8	32	-
21	33.9	20.4	49	26	1015.0	1011.3	32	-
22	34.9	20.4	45	15	1017.6	1012.1	31	-
23	34.3	19.3	40	19	1014.5	1006.9	29	-
24	33.8	20.9	58	23	1011.2	1006.7	32	-
25	33.9	22.4	59	26	1011.9	1007.4	45	0.2
26	33.6	20.8	67	29	1014.1	1006.0	42	7.8
27	31.3	18.4	69	31	1012.1	1007.1	44	0.4
28	29.8	19.4	65	29	1012.1	1009.5	31	-
29	32.3	20.4	61	21	1013.8	1011.7	27	-
30	34.7	21.6	48	20	1015.9	1012.3	32	-
31	34.9	20.4	44	17	1015.2	1010.2	39	-

Estación de Madrid-Avda. Ilustración (ESMAD2800000028035A)

Altitud sobre el nivel del mar (metros): 665

Latitud 40° 28' 43" N - Longitud 03° 43' 03" W

Agosto 2012

Dia	Temperatura (°C)		Humedad (%)		Barómetro (hPa)		Viento (km/h)	Precip. (mm)
	Máx.	Mín.	Máx.	Mín.	Máx.	Mín.	Máx.	
01	33.6	20.0	36	12	1012.5	1009.0	52	-
02	33.3	20.7	38	21	1012.8	1009.7	48	-
03	33.8	22.0	47	18	1012.9	1009.5	37	-
04	32.4	20.5	44	24	1011.2	1005.5	39	-
05	27.3	18.5	46	28	1009.8	1005.7	45	-
06	27.4	16.7	67	25	1016.7	1010.2	27	-
07	31.6	19.2	58	29	1019.3	1013.8	32	-
08	33.4	21.5	53	25	1017.8	1014.1	42	-
09	38.1	24.3	43	22	1017.7	1013.9	35	-
10	39.4	26.5	32	18	1017.6	1014.0	48	-
11	37.9	24.8	39	12	1015.9	1010.4	53	-
12	31.1	20.8	46	21	1011.9	1008.6	35	-
13	30.4	20.5	43	25	1011.3	1008.0	29	-
14	30.6	20.1	48	26	1010.5	1006.3	40	-
15	25.5	18.9	69	35	1015.1	1007.6	42	-
16	31.8	17.4	72	34	1017.0	1012.5	31	-
17	37.6	22.5	50	22	1013.5	1009.0	31	-
18	37.2	24.3	46	20	1013.5	1010.2	37	-
19	34.5	26.3	49	26	1015.8	1012.4	32	-
20	36.8	25.6	45	18	1018.3	1014.3	29	-
21	36.2	23.9	43	22	1016.4	1011.9	37	-
22	36.3	24.1	41	22	1013.2	1008.7	39	-
23	33.4	22.0	42	18	1010.6	1007.3	44	-
24	30.4	19.3	52	19	1011.0	1007.8	45	-
25	30.2	19.9	62	23	1015.0	1010.9	29	-
26	30.9	17.3	58	20	1017.9	1014.3	27	-
27	32.1	20.8	60	21	1016.2	1012.5	34	-
28	31.4	18.5	41	20	1017.2	1014.0	34	-
29	30.7	20.3	59	25	1016.0	1013.0	37	-
30	30.9	18.5	50	17	1021.1	1014.4	61	-
31	26.9	13.1	56	20	1024.5	1020.2	50	-

Estación de Madrid-Avda.Ilustración (ESMAD2800000028035A)

Altitud sobre el nivel del mar (metros): 665

Latitud 40° 28' 43" N - Longitud 03° 43' 03" W

Septiembre 2012

Dia	Temperatura (°C)		Humedad (%)		Barómetro (hPa)		Viento (km/h)	Precip. (mm)
	Máx.	Mín.	Máx.	Mín.	Máx.	Mín.	Máx.	
01	26.9	12.2	51	21	1023.4	1017.1	39	-
02	25.4	12.2	46	24	1021.9	1018.2	40	-
03	27.8	14.7	57	26	1021.1	1014.5	39	-
04	27.6	15.4	59	28	1018.2	1012.8	42	-
05	29.2	16.5	61	27	1016.2	1013.1	40	-
06	31.3	19.2	55	25	1018.2	1014.8	27	-
07	30.7	20.2	56	28	1019.9	1015.8	23	-
08	31.8	20.3	51	26	1018.8	1013.3	44	0.2
09	29.0	19.2	59	30	1016.5	1011.8	31	-
10	27.3	17.8	52	32	1014.9	1012.4	32	-
11	29.9	16.9	54	27	1017.6	1014.5	29	-
12	31.6	17.4	51	26	1017.1	1012.3	31	-
13	24.9	14.7	61	31	1018.2	1013.4	40	-
14	31.6	11.6	63	16	1017.9	1013.6	27	-
15	32.9	18.4	35	17	1015.6	1010.4	24	-
16	32.5	18.8	36	20	1012.7	1009.5	32	-
17	29.4	19.2	39	25	1012.9	1010.5	34	-
18	29.1	18.6	48	28	1013.3	1009.9	32	-
19	29.4	18.0	66	33	1014.1	1010.6	34	-
20	28.1	19.8	68	41	1015.6	1012.1	31	-
21	29.1	19.1	70	39	1014.9	1011.3	31	-
22	29.2	18.1	64	35	1013.4	1009.9	31	-
23	25.6	15.8	88	35	1011.1	1007.6	60	3.4
24	21.4	13.8	84	46	1016.5	1011.2	39	-
25	17.7	11.1	82	56	1012.7	1004.6	53	-
26	19.1	10.3	89	37	1011.3	1002.3	44	8.8
27	17.1	11.6	82	49	1014.3	1011.3	26	0.4
28	16.0	13.3	92	84	1013.8	1009.1	32	46.0
29	18.5	12.7	92	60	1017.2	1008.8	35	5.2
30	19.6	9.7	78	46	1020.2	1017.4	27	-

Estación de Madrid-Avda.Ilustración (ESMAD2800000028035A)

Altitud sobre el nivel del mar (metros): 665

Latitud 40° 28' 43" N - Longitud 03° 43' 03" W

Octubre 2012

Dia	Temperatura (°C)		Humedad (%)		Barómetro (hPa)		Viento (km/h)	Precip. (mm)
	Máx.	Mín.	Máx.	Mín.	Máx.	Mín.	Máx.	
01	22.3	10.9	76	41	1021.0	1019.1	23	-
02	22.9	12.1	73	40	1022.2	1019.1	24	-
03	24.1	12.8	73	38	1020.3	1016.2	24	-
04	24.9	13.6	69	31	1017.4	1014.2	21	-
05	26.6	14.3	59	27	1018.4	1015.3	19	-
06	22.8	13.7	64	46	1020.6	1017.3	31	-
07	28.3	14.3	79	39	1022.4	1019.3	15	-
08	27.6	15.3	78	39	1020.4	1016.5	27	-
09	28.1	14.8	76	41	1018.3	1013.8	24	-
10	25.6	17.3	76	51	1014.8	1010.2	32	-
11	22.5	16.3	81	51	1012.5	1009.2	37	-
12	19.3	14.4	82	54	1014.8	1011.6	24	1.2
13	20.3	12.4	85	42	1015.4	1012.5	29	3.8
14	17.9	10.6	81	47	1013.5	1004.7	47	3.4
15	17.7	7.3	76	39	1016.5	1008.1	24	-
16	18.9	7.9	74	38	1017.4	1014.1	27	-
17	21.8	8.8	73	35	1014.2	1006.0	45	-
18	20.2	14.4	73	43	1006.3	999.1	37	-
19	14.5	10.2	87	65	1011.9	1002.5	26	1.6
20	18.0	10.9	86	52	1012.5	1008.8	19	1.0
21	14.8	10.3	85	63	1016.2	1008.3	15	2.0
22	19.1	8.4	94	50	1020.9	1016.0	10	-
23	21.8	11.7	77	48	1020.5	1016.2	18	0.2
24	18.7	13.7	83	65	1016.5	1010.1	21	0.8
25	16.7	13.0	88	69	1010.9	1003.4	37	8.2
26	17.4	10.9	90	63	1003.5	999.6	31	1.6
27	17.2	7.8	89	49	1012.9	1000.4	53	0.6
28	11.4	3.4	65	42	1020.0	1013.3	45	-
29	12.7	2.2	76	43	1019.4	1010.4	21	-
30	8.4	5.9	92	58	1010.4	998.6	31	21.6
31	10.9	3.2	92	66	1003.1	998.9	32	0.2

Estación de Madrid-Avda.Ilustración (ESMAD2800000028035A)

Altitud sobre el nivel del mar (metros): 665

Latitud 40° 28' 43" N - Longitud 03° 43' 03" W

Noviembre 2012

Dia	Temperatura (°C)		Humedad (%)		Barómetro (hPa)		Viento (km/h)	Precip. (mm)
	Máx.	Mín.	Máx.	Mín.	Máx.	Mín.	Máx.	
01	14.6	5.8	89	60	1010.8	1002.4	44	0.2
02	14.9	8.8	92	66	1015.1	1010.9	42	-
03	12.7	9.7	92	76	1013.5	1008.7	18	15.6
04	13.4	9.7	92	65	1011.3	1004.3	23	22.4
05	13.5	4.4	73	47	1020.1	1011.4	32	-
06	12.5	6.3	81	46	1026.7	1019.3	40	-
07	10.4	4.6	89	46	1027.0	1023.2	44	2.8
08	12.2	8.9	92	83	1023.5	1015.8	34	11.8
09	14.6	10.6	91	79	1017.5	1012.1	31	13.6
10	12.2	8.1	92	73	1012.4	1009.1	40	0.4
11	10.6	5.7	79	49	1018.9	1007.3	55	-
12	13.6	4.5	70	43	1025.1	1018.7	31	-
13	16.6	4.4	68	32	1024.2	1018.6	37	-
14	18.8	11.9	77	56	1019.1	1015.5	29	-
15	16.7	11.6	82	66	1019.4	1016.3	34	-
16	15.2	11.8	83	69	1017.3	1011.9	24	-
17	12.2	10.8	87	79	1012.0	1006.3	27	4.4
18	14.8	9.2	87	58	1015.0	1007.7	32	-
19	15.9	7.7	81	56	1018.2	1015.0	23	-
20	12.0	4.9	91	73	1020.1	1017.5	16	-
21	12.7	8.8	88	58	1022.1	1016.8	19	-
22	15.2	6.9	80	55	1024.0	1021.2	26	-
23	13.6	8.0	83	65	1022.6	1019.7	18	-
24	14.9	9.0	84	62	1020.3	1017.3	21	-
25	14.3	10.5	83	72	1020.1	1015.3	10	0.4
26	12.9	6.9	87	54	1015.6	1010.2	26	0.8
27	8.9	3.5	79	53	1011.1	1007.6	19	-
28	8.9	0.8	82	54	1012.4	1008.0	52	-
29	8.3	3.4	76	46	1014.7	1011.1	40	-
30	7.8	3.8	73	50	1011.0	1004.0	23	-

Estación de Madrid-Avda.Ilustración (ESMAD2800000028035A)

Altitud sobre el nivel del mar (metros): 665

Latitud 40° 28' 43" N - Longitud 03° 43' 03" W

Diciembre 2012

Día	Temperatura (°C)		Humedad (%)		Barómetro (hPa)		Viento (km/h)	Precip. (mm)
	Máx.	Mín.	Máx.	Mín.	Máx.	Mín.	Máx.	
01	7.9	-0.6	72	42	1019.2	1007.8	35	-
02	10.4	-1.6	75	40	1029.3	1019.5	15	-
03	11.2	0.6	76	46	1031.9	1027.6	19	-
04	12.8	4.0	80	45	1027.6	1021.2	37	-
05	10.1	4.9	66	47	1022.5	1019.1	40	-
06	9.1	1.7	77	59	1023.5	1020.0	15	-
07	7.8	3.7	92	75	1020.1	1016.4	16	1.0
08	11.3	1.5	92	44	1027.2	1019.9	27	0.4
09	10.5	0.0	79	48	1028.2	1025.1	18	-
10	7.8	0.3	80	60	1025.4	1020.9	10	-
11	10.6	0.5	80	45	1022.8	1019.3	21	-
12	9.3	2.3	78	58	1019.7	1015.3	15	-
13	6.8	2.1	89	71	1016.6	1013.7	34	0.4
14	11.8	6.7	92	76	1015.2	1008.6	53	1.4
15	12.4	9.8	92	69	1021.2	1010.7	35	1.2
16	11.6	7.9	92	78	1023.9	1020.1	44	0.2
17	13.3	5.4	91	48	1024.6	1020.3	27	-
18	8.8	3.6	91	74	1026.5	1023.8	16	-
19	9.9	7.0	91	82	1025.1	1018.3	16	0.4
20	13.3	8.1	94	68	1021.3	1017.3	34	-
21	14.9	8.6	89	72	1024.1	1019.2	39	-
22	11.6	7.8	94	79	1027.2	1024.4	18	-
23	14.1	9.0	87	65	1026.7	1021.7	15	-
24	14.8	6.5	83	50	1022.1	1014.6	15	-
25	11.3	7.6	87	59	1018.6	1012.1	19	2.0
26	12.0	3.2	86	53	1030.5	1018.9	21	-
27	9.1	1.8	83	65	1035.7	1030.4	15	0.2
28	13.2	2.7	84	56	1036.1	1030.4	11	-
29	6.3	0.8	92	79	1030.9	1026.0	16	0.2
30	3.7	0.2	92	86	1035.8	1030.9	11	0.2
31	3.9	0.8	92	84	1033.6	1022.8	15	1.6