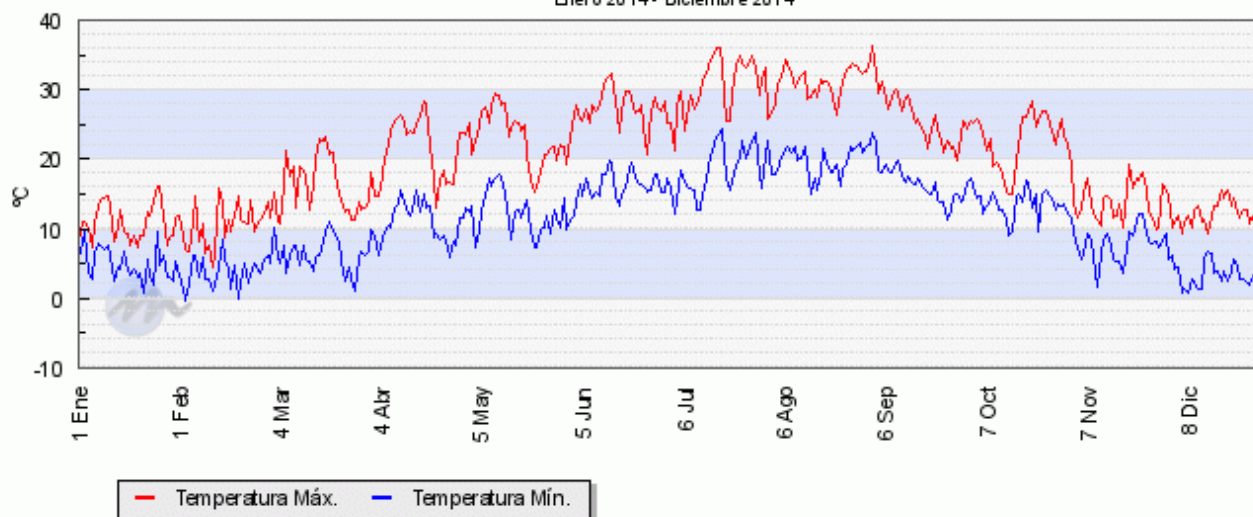


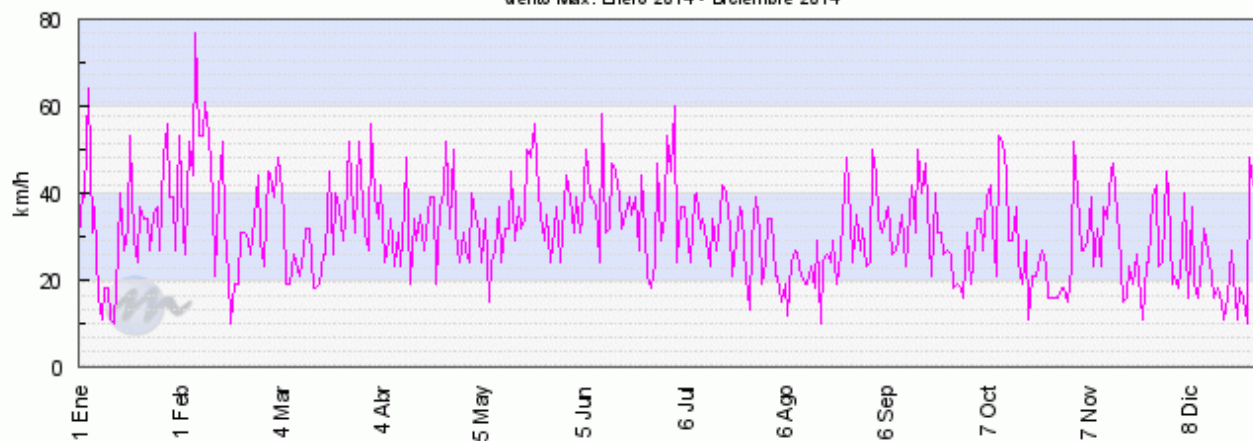
Madrid-Avda. Ilustración

Enero 2014 - Diciembre 2014



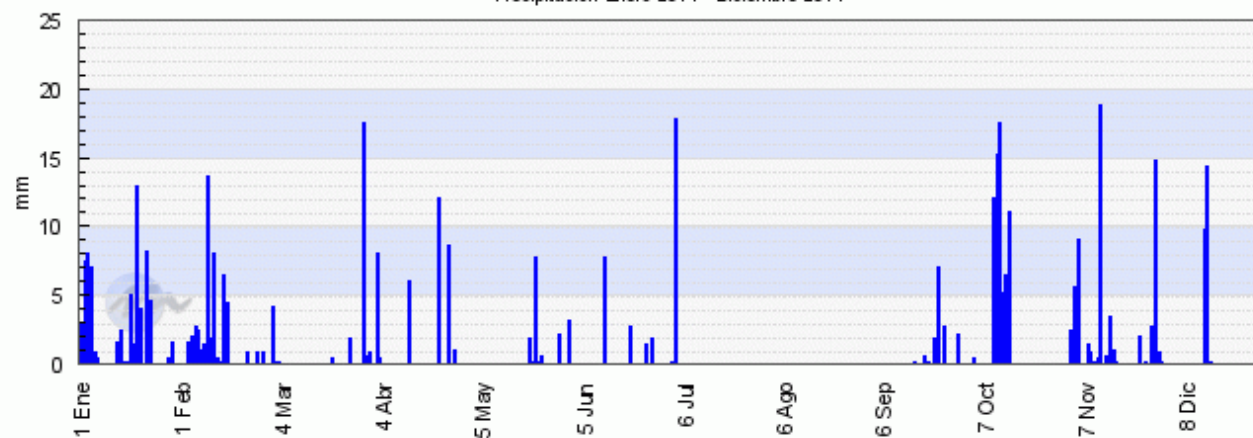
Madrid-Avda. Ilustración

Vento Máx. Enero 2014 - Diciembre 2014



Madrid-Avda. Ilustración

Precipitación Enero 2014 - Diciembre 2014



Estación de Madrid-Avda.Ilustración (ESMAD2800000028035A)

Altitud sobre el nivel del mar (metros): 665

Latitud 40° 28' 43" N - Longitud 03° 43' 03" W

Enero 2014

Dia	Temperatura (°C)		Humedad (%)		Barómetro (hPa)		Viento (km/h)	Precip. (mm)
	Máx.	Mín.	Máx.	Mín.	Máx.	Mín.	Máx.	
01	8.3	5.6	92	88	1022.4	1015.4	29	3.0
02	10.9	8.1	93	88	1016.4	1013.5	40	7.4
03	11.1	9.6	93	85	1020.4	1016.4	39	8.0
04	10.2	3.6	92	61	1021.2	1007.7	64	7.0
05	7.2	2.8	91	64	1024.5	1021.2	31	0.8
06	10.6	6.5	92	71	1023.6	1019.6	37	0.4
07	13.3	7.8	88	61	1022.3	1019.7	16	-
08	14.4	7.2	84	42	1023.2	1021.0	11	-
09	14.4	7.1	66	42	1022.7	1018.6	18	-
10	14.7	7.5	66	39	1018.6	1013.7	18	-
11	13.4	6.2	84	61	1021.2	1015.5	11	-
12	8.3	2.6	92	81	1025.8	1021.3	10	1.6
13	10.1	4.5	91	46	1024.7	1019.2	27	2.4
14	12.8	4.1	92	66	1019.2	1014.6	40	0.2
15	9.7	6.9	92	76	1018.2	1012.1	27	0.2
16	9.3	3.9	91	65	1012.0	1008.7	32	5.0
17	7.6	3.3	88	70	1009.6	999.8	53	1.4
18	9.0	4.1	94	67	999.8	994.2	29	13.0
19	7.4	3.0	92	60	1011.4	994.5	24	4.0
20	8.9	3.6	73	51	1019.8	1011.4	37	-
21	8.9	0.7	91	57	1020.1	1015.1	34	8.2
22	12.4	5.7	92	60	1019.0	1012.1	34	4.6
23	11.8	3.2	74	45	1028.9	1019.2	27	-
24	13.9	1.9	82	44	1029.2	1023.7	35	-
25	16.2	9.6	77	52	1026.6	1023.3	37	-
26	16.1	4.7	91	50	1027.5	1017.6	27	-
27	12.0	6.1	79	44	1017.9	1011.3	48	-
28	7.7	3.1	86	58	1013.7	1001.0	56	0.4
29	8.7	3.1	87	51	1005.9	996.1	39	1.6
30	9.1	2.6	72	46	1012.0	1005.9	39	-
31	11.7	5.2	83	60	1013.6	1010.1	27	-

Estación de Madrid-Avda.Ilustración (ESMAD2800000028035A)

Altitud sobre el nivel del mar (metros): 665

Latitud 40° 28' 43" N - Longitud 03° 43' 03" W

Febrero 2014

Dia	Temperatura (°C)		Humedad (%)		Barómetro (hPa)		Viento (km/h)	Precip. (mm)
	Máx.	Mín.	Máx.	Mín.	Máx.	Mín.	Máx.	
01	11.8	3.4	92	40	1016.9	1008.3	53	-
02	9.1	1.3	70	46	1022.2	1017.1	31	-
03	7.1	-0.3	92	53	1017.0	1009.7	26	1.6
04	6.9	2.1	92	72	1017.1	1007.4	52	2.0
05	11.1	6.3	92	61	1016.2	1004.2	44	2.8
06	14.8	6.2	88	60	1016.3	1004.5	77	2.4
07	8.1	3.2	92	68	1020.2	1009.3	53	1.0
08	10.8	6.0	92	58	1016.5	1007.3	53	1.4
09	6.4	2.7	92	59	1015.1	993.4	61	13.6
10	7.6	2.7	88	47	1021.1	993.1	53	1.8
11	4.5	1.0	90	53	1021.8	1014.7	39	8.0
12	6.4	1.9	91	81	1023.4	1018.8	21	0.4
13	15.9	4.6	97	61	1020.4	1016.6	40	0.2
14	13.9	8.5	92	69	1017.6	1007.2	52	6.4
15	8.8	5.7	91	75	1015.6	1007.2	32	4.4
16	11.4	4.2	92	46	1018.6	1015.6	21	-
17	9.7	1.4	83	55	1016.5	1011.9	10	-
18	11.8	4.8	75	43	1018.7	1012.3	19	-
19	14.6	-0.1	83	42	1023.6	1018.7	19	-
20	11.2	2.3	92	68	1023.4	1018.7	31	-
21	10.9	5.0	94	40	1022.7	1017.7	31	0.8
22	10.7	2.1	78	51	1026.1	1022.6	29	-
23	14.2	3.4	89	36	1024.9	1013.2	26	-
24	9.6	5.1	86	51	1019.8	1011.6	34	0.8
25	10.6	3.8	89	62	1021.8	1018.7	44	-
26	11.3	3.5	83	38	1029.4	1021.4	29	0.8
27	12.2	5.7	85	57	1029.4	1025.9	23	-
28	13.9	6.1	89	47	1027.9	1016.0	45	-

Estación de Madrid-Avda.Ilustración (ESMAD2800000028035A)

Altitud sobre el nivel del mar (metros): 665

Latitud 40° 28' 43" N - Longitud 03° 43' 03" W

Marzo 2014

Dia	Temperatura (°C)		Humedad (%)		Barómetro (hPa)		Viento (km/h)	Precip. (mm)
	Máx.	Mín.	Máx.	Mín.	Máx.	Mín.	Máx.	
01	11.6	5.1	92	56	1017.0	1002.5	44	4.2
02	15.3	10.3	86	57	1009.1	1003.5	39	0.2
03	11.1	5.6	85	42	1014.3	1005.2	48	0.2
04	10.8	5.1	66	50	1017.6	1013.7	45	-
05	16.2	7.6	79	45	1021.3	1013.1	35	-
06	21.2	3.6	81	33	1022.5	1017.4	19	-
07	17.5	6.3	76	40	1024.3	1019.8	19	-
08	19.1	7.7	71	24	1024.0	1019.3	26	-
09	12.9	7.7	49	30	1024.9	1021.3	24	-
10	18.9	4.8	67	29	1023.5	1017.8	21	-
11	18.3	7.5	48	29	1020.9	1017.2	27	-
12	17.3	5.7	67	31	1025.4	1020.4	32	-
13	12.6	5.4	71	45	1027.1	1024.0	32	-
14	16.3	4.0	76	36	1027.7	1024.4	18	-
15	20.0	5.9	64	30	1028.8	1024.8	18	-
16	23.0	6.2	64	27	1025.5	1020.7	19	-
17	22.6	8.2	66	27	1022.8	1018.4	26	-
18	23.3	9.6	62	27	1020.1	1016.5	26	-
19	20.7	11.0	65	38	1021.6	1017.4	45	0.4
20	21.1	9.5	68	37	1018.8	1015.3	26	-
21	17.8	9.4	78	40	1019.1	1015.2	40	-
22	14.9	7.8	87	36	1016.8	1012.6	37	-
23	13.3	3.6	62	34	1021.4	1016.4	29	-
24	12.4	2.6	69	48	1021.8	1016.8	34	-
25	12.8	4.4	80	46	1023.1	1014.9	52	1.8
26	11.2	2.9	72	42	1017.2	1012.4	42	-
27	11.4	1.1	79	42	1016.9	1008.0	31	-
28	13.8	6.0	63	45	1008.3	1004.1	52	-
29	12.6	6.9	92	54	1008.4	1002.6	44	17.6
30	12.9	6.1	92	50	1014.1	1008.6	31	0.6
31	13.9	6.7	88	58	1015.4	1010.6	27	0.8

Estación de Madrid-Avda.Ilustración (ESMAD2800000028035A)

Altitud sobre el nivel del mar (metros): 665

Latitud 40° 28' 43" N - Longitud 03° 43' 03" W

Abril 2014

Dia	Temperatura (°C)		Humedad (%)		Barómetro (hPa)		Viento (km/h)	Precip. (mm)
	Máx.	Mín.	Máx.	Mín.	Máx.	Mín.	Máx.	
01	18.1	10.0	82	41	1011.3	1003.6	56	-
02	14.7	9.0	86	46	1004.7	997.6	39	8.0
03	14.7	6.2	92	41	1009.7	999.8	34	0.4
04	15.9	7.2	82	41	1019.7	1009.8	42	-
05	20.0	9.5	90	52	1020.6	1018.5	24	-
06	22.2	10.4	90	43	1020.6	1017.2	29	-
07	24.2	10.3	80	40	1019.1	1015.5	34	-
08	25.4	13.1	66	33	1020.2	1017.2	23	-
09	26.1	13.7	66	30	1020.0	1016.2	31	-
10	26.4	15.5	53	28	1018.0	1011.3	23	-
11	25.2	13.9	65	31	1012.8	1008.1	37	-
12	23.6	12.8	71	38	1017.6	1009.1	48	6.0
13	24.0	11.8	76	34	1020.9	1015.8	19	-
14	23.7	13.8	64	34	1016.8	1011.9	34	-
15	25.0	15.7	55	34	1014.8	1011.7	29	-
16	26.2	12.5	67	29	1017.3	1014.3	35	-
17	28.4	14.9	64	29	1016.8	1012.5	27	-
18	27.9	13.1	50	26	1014.6	1007.9	31	-
19	21.9	13.3	72	38	1008.8	1000.5	39	-
20	17.4	8.7	82	32	1003.0	1000.9	39	-
21	12.9	9.4	89	70	1007.7	999.9	19	12.0
22	17.1	8.5	88	46	1017.9	1007.7	37	-
23	18.4	9.1	86	46	1020.1	1017.8	40	-
24	16.3	8.2	89	35	1019.2	1013.3	52	8.6
25	16.8	5.8	73	34	1022.6	1017.1	32	-
26	16.4	8.1	84	60	1021.7	1015.1	50	1.0
27	19.4	7.7	67	27	1019.0	1016.1	31	-
28	23.7	11.7	69	31	1017.4	1013.1	24	-
29	23.9	11.7	66	28	1015.0	1012.0	31	-
30	23.4	12.9	68	33	1014.4	1011.5	27	-

Estación de Madrid-Avda.Ilustración (ESMAD2800000028035A)

Altitud sobre el nivel del mar (metros): 665

Latitud 40° 28' 43" N - Longitud 03° 43' 03" W

Mayo 2014

Dia	Temperatura (°C)		Humedad (%)		Barómetro (hPa)		Viento (km/h)	Precip. (mm)
	Máx.	Mín.	Máx.	Mín.	Máx.	Mín.	Máx.	
01	25.2	12.4	66	28	1015.4	1012.8	24	-
02	20.8	13.3	58	27	1017.8	1014.0	40	-
03	22.6	7.2	66	30	1018.4	1013.8	35	-
04	24.6	9.5	56	20	1015.9	1010.1	31	-
05	26.8	12.7	47	25	1012.9	1009.5	24	-
06	27.4	14.7	55	25	1014.4	1011.4	34	-
07	25.2	17.2	58	25	1015.9	1013.2	15	-
08	27.7	16.0	58	33	1017.0	1013.8	24	-
09	29.4	17.4	57	29	1018.3	1015.1	27	-
10	29.3	17.9	55	29	1017.3	1013.0	37	-
11	27.7	17.6	56	26	1015.4	1012.2	24	-
12	28.0	14.9	60	26	1014.2	1008.6	32	-
13	23.2	11.0	64	29	1023.1	1012.1	32	-
14	24.7	8.5	49	20	1026.0	1021.0	45	-
15	25.4	12.5	54	26	1022.7	1015.3	29	-
16	25.3	12.8	42	19	1016.9	1009.9	37	-
17	24.2	11.6	41	21	1013.7	1008.5	32	-
18	25.0	13.3	48	24	1012.6	1003.8	34	-
19	20.4	14.2	71	34	1004.3	1000.5	50	1.8
20	17.1	9.7	79	38	1009.2	1003.3	48	0.2
21	15.3	7.3	85	41	1010.9	1001.9	56	7.8
22	16.0	7.3	84	46	1015.2	1010.9	47	0.2
23	18.2	9.8	84	29	1015.4	1012.7	35	0.6
24	20.7	10.3	60	31	1014.9	1010.4	29	-
25	20.6	11.9	64	34	1014.6	1011.6	35	-
26	21.5	9.3	60	25	1018.6	1014.6	24	-
27	21.8	12.8	59	31	1017.3	1013.0	32	-
28	19.8	11.5	85	44	1016.2	1012.0	37	2.2
29	22.1	10.3	79	41	1017.9	1015.9	24	-
30	21.8	14.4	66	36	1018.2	1015.4	37	-
31	19.3	9.9	65	36	1019.7	1016.1	44	3.2

Estación de Madrid-Avda.Ilustración (ESMAD2800000028035A)

Altitud sobre el nivel del mar (metros): 665

Latitud 40° 28' 43" N - Longitud 03° 43' 03" W

Junio 2014

Día	Temperatura (°C)		Humedad (%)		Barómetro (hPa)		Viento (km/h)	Precip. (mm)
	Máx.	Mín.	Máx.	Mín.	Máx.	Mín.	Máx.	
01	23.2	11.2	66	33	1020.6	1016.5	39	-
02	26.3	11.8	64	25	1019.1	1014.6	31	-
03	27.9	13.8	55	28	1016.9	1010.5	39	-
04	25.9	16.4	60	34	1011.9	1008.0	31	-
05	25.6	14.7	58	22	1011.1	1008.2	34	-
06	27.3	17.2	45	33	1009.4	1005.8	50	-
07	25.3	15.2	66	39	1015.3	1009.0	39	-
08	27.7	14.3	66	31	1016.4	1013.5	39	-
09	26.8	15.4	56	29	1014.9	1012.2	37	-
10	27.7	14.8	62	31	1015.3	1012.7	24	-
11	29.1	17.8	76	32	1021.4	1015.1	58	7.8
12	31.6	17.7	77	29	1021.4	1016.9	31	-
13	32.0	19.7	58	29	1018.7	1012.7	32	-
14	32.3	19.4	50	20	1015.1	1008.9	47	-
15	28.3	14.7	52	25	1014.3	1009.7	45	-
16	23.9	13.3	54	30	1014.6	1010.8	39	-
17	27.0	14.9	56	29	1014.6	1009.9	32	-
18	29.9	15.8	53	24	1014.1	1010.1	35	-
19	29.9	18.8	69	25	1013.7	1009.7	39	2.8
20	28.5	19.6	61	37	1013.0	1007.9	35	-
21	26.6	17.3	55	30	1013.5	1009.7	39	-
22	26.9	16.5	56	32	1015.2	1012.0	27	-
23	27.9	16.3	59	27	1015.8	1010.7	44	-
24	22.4	15.8	79	40	1014.1	1011.7	31	1.4
25	20.6	15.4	73	49	1014.7	1012.6	21	-
26	26.8	15.5	78	37	1014.1	1011.4	18	1.8
27	28.9	17.9	60	27	1014.8	1011.4	24	-
28	27.4	17.8	57	29	1013.1	1009.7	47	-
29	27.0	15.4	59	20	1016.8	1012.0	29	-
30	28.4	15.3	53	22	1016.9	1011.1	35	-

Estación de Madrid-Avda.Ilustración (ESMAD2800000028035A)

Altitud sobre el nivel del mar (metros): 665

Latitud 40° 28' 43" N - Longitud 03° 43' 03" W

Julio 2014

Dia	Temperatura (°C)		Humedad (%)		Barómetro (hPa)		Viento (km/h)	Precip. (mm)
	Máx.	Mín.	Máx.	Mín.	Máx.	Mín.	Máx.	
01	25.3	17.4	49	32	1011.8	1008.0	53	-
02	25.2	15.9	69	29	1015.4	1010.1	45	0.2
03	21.2	12.2	88	54	1016.3	1013.3	60	17.8
04	27.5	13.8	82	35	1016.4	1013.9	24	-
05	29.7	18.4	61	30	1015.6	1009.8	37	-
06	24.2	16.6	72	39	1012.6	1009.6	37	-
07	25.8	16.1	77	29	1016.9	1012.2	32	-
08	29.3	15.9	59	29	1017.6	1012.9	24	-
09	27.1	15.7	66	33	1016.7	1013.5	39	-
10	27.7	12.7	61	25	1018.7	1014.2	40	-
11	29.6	12.6	54	23	1018.5	1012.8	32	-
12	31.4	14.9	61	20	1016.7	1012.0	34	-
13	32.4	17.1	58	26	1015.4	1010.5	29	-
14	34.3	20.4	53	23	1014.2	1010.5	23	-
15	34.7	21.2	56	21	1015.5	1011.9	34	-
16	36.1	23.2	50	19	1015.1	1011.4	27	-
17	36.1	23.8	47	18	1014.6	1010.8	35	-
18	33.1	24.5	38	23	1011.0	1005.7	42	-
19	25.4	17.3	71	29	1012.7	1007.6	40	-
20	25.4	15.7	74	33	1018.3	1012.7	32	-
21	29.5	16.6	61	30	1020.2	1015.0	21	-
22	33.4	18.9	55	25	1016.0	1009.4	29	-
23	34.8	20.0	46	22	1010.3	1005.0	37	-
24	33.7	22.7	45	25	1007.4	1004.3	35	-
25	33.2	20.2	48	19	1017.7	1005.6	21	-
26	34.0	21.8	58	20	1011.7	1007.7	13	-
27	34.9	22.5	56	18	1013.8	1009.7	29	-
28	33.2	23.8	46	21	1011.1	1006.7	39	-
29	29.3	17.6	62	22	1013.4	1009.0	31	-
30	31.4	15.8	59	25	1014.4	1009.7	19	-
31	33.3	20.8	48	25	1012.4	1007.3	24	-

Estación de Madrid-Avda.Ilustración (ESMAD2800000028035A)

Altitud sobre el nivel del mar (metros): 665

Latitud 40° 28' 43" N - Longitud 03° 43' 03" W

Agosto 2014

Dia	Temperatura (°C)		Humedad (%)		Barómetro (hPa)		Viento (km/h)	Precip. (mm)
	Máx.	Mín.	Máx.	Mín.	Máx.	Mín.	Máx.	
01	25.8	22.7	55	41	1007.3	1005.6	34	-
02	26.7	17.7	63	36	1009.4	1006.0	34	-
03	28.1	17.8	66	33	1011.1	1008.7	21	-
04	30.8	18.4	59	25	1013.4	1010.4	21	-
05	31.9	20.4	60	27	1015.1	1012.1	15	-
06	34.3	21.2	54	22	1014.8	1010.7	19	-
07	33.8	21.7	47	24	1013.4	1009.0	12	-
08	32.2	21.1	52	23	1009.7	1006.0	24	-
09	30.3	21.7	51	27	1009.0	1006.7	27	-
10	30.9	19.8	61	21	1011.1	1008.4	26	-
11	32.1	20.2	57	30	1013.1	1010.4	21	-
12	32.7	21.9	50	28	1012.1	1008.0	19	-
13	28.5	19.3	63	25	1012.4	1008.7	19	-
14	28.9	15.0	60	24	1016.1	1012.4	23	-
15	30.0	17.3	54	22	1016.8	1012.4	18	-
16	28.9	15.5	61	30	1018.5	1014.4	29	-
17	31.6	17.8	58	30	1017.5	1010.0	10	-
18	31.0	21.4	57	32	1010.7	1005.4	24	-
19	31.1	19.4	68	19	1010.4	1007.0	26	-
20	30.1	18.2	57	26	1012.1	1010.0	24	-
21	28.9	18.2	59	27	1013.1	1009.7	29	-
22	26.5	19.2	52	28	1013.4	1010.0	19	-
23	29.8	16.0	69	22	1016.9	1013.6	26	-
24	31.2	18.8	60	24	1017.1	1012.9	34	-
25	33.0	19.4	45	21	1016.1	1010.8	48	-
26	33.2	21.8	48	26	1012.6	1010.0	34	-
27	33.7	21.3	60	26	1014.3	1011.0	24	-
28	33.5	21.9	46	15	1013.9	1010.4	35	-
29	32.6	22.3	49	30	1013.2	1009.9	27	-
30	32.2	20.9	65	32	1014.1	1010.7	32	-
31	32.7	21.9	61	34	1014.0	1010.9	23	-

Estación de Madrid-Avda.Ilustración (ESMAD2800000028035A)

Altitud sobre el nivel del mar (metros): 665

Latitud 40° 28' 43" N - Longitud 03° 43' 03" W

Septiembre 2014

Dia	Temperatura (°C)		Humedad (%)		Barómetro (hPa)		Viento (km/h)	Precip. (mm)
	Máx.	Mín.	Máx.	Mín.	Máx.	Mín.	Máx.	
01	34.2	22.1	57	27	1014.0	1009.6	24	-
02	36.3	23.7	42	23	1011.5	1006.4	50	-
03	32.4	22.5	49	25	1009.7	1006.3	44	-
04	29.6	18.5	68	34	1011.0	1008.6	34	-
05	31.1	18.0	62	25	1012.9	1009.3	31	-
06	28.6	19.3	50	34	1011.5	1008.8	35	-
07	27.3	18.3	62	41	1011.6	1008.6	37	-
08	28.8	18.0	70	34	1014.1	1011.1	26	-
09	30.1	19.2	64	33	1015.0	1011.0	27	-
10	29.4	19.9	72	27	1012.5	1008.3	29	-
11	26.9	17.5	62	37	1013.3	1009.9	35	-
12	28.9	16.8	68	35	1014.8	1012.2	23	-
13	29.2	17.5	63	33	1015.3	1012.1	29	-
14	27.1	16.6	61	30	1013.3	1009.9	42	-
15	25.2	16.4	72	38	1013.8	1010.0	31	0.2
16	25.7	17.4	66	29	1010.2	1003.4	50	-
17	24.3	16.1	84	42	1008.1	1004.7	40	-
18	23.2	15.7	84	41	1010.4	1007.0	47	0.6
19	21.6	15.3	82	54	1014.6	1009.3	37	0.2
20	24.3	14.9	81	45	1017.7	1014.4	21	-
21	26.3	16.7	83	37	1017.4	1012.8	40	1.8
22	24.3	14.1	89	44	1016.3	1011.2	31	7.0
23	22.7	14.0	83	43	1014.0	1010.8	31	-
24	21.1	14.0	81	54	1017.7	1012.9	26	2.8
25	22.6	11.3	70	24	1020.9	1017.7	27	-
26	21.6	12.8	61	46	1022.7	1019.7	26	-
27	21.8	14.7	74	51	1020.9	1017.5	18	-
28	19.8	14.9	85	63	1020.5	1018.5	19	2.2
29	23.3	13.9	87	45	1022.2	1019.8	18	-
30	25.4	14.2	74	34	1023.6	1020.6	16	-

Estación de Madrid-Avda.Ilustración (ESMAD2800000028035A)

Altitud sobre el nivel del mar (metros): 665

Latitud 40° 28' 43" N - Longitud 03° 43' 03" W

Octubre 2014

Dia	Temperatura (°C)		Humedad (%)		Barómetro (hPa)		Viento (km/h)	Precip. (mm)
	Máx.	Mín.	Máx.	Mín.	Máx.	Mín.	Máx.	
01	24.5	16.6	71	45	1023.6	1020.2	31	-
02	25.4	17.4	75	44	1023.2	1019.0	19	-
03	25.2	16.1	77	44	1021.4	1017.2	24	0.4
04	25.7	14.5	76	40	1018.2	1014.5	34	-
05	24.6	14.6	71	37	1015.8	1011.2	34	-
06	23.4	12.2	76	43	1012.9	1009.7	27	-
07	21.2	13.3	84	50	1013.7	1011.1	39	-
08	22.9	14.2	80	55	1013.3	1009.5	42	-
09	19.0	15.2	92	74	1012.8	1009.7	32	12.0
10	19.6	13.8	92	61	1014.1	1010.2	21	15.2
11	19.1	12.8	90	68	1013.9	1003.3	53	17.6
12	17.7	12.6	90	52	1009.1	1005.0	52	5.2
13	15.4	11.2	90	60	1011.3	1007.8	45	6.4
14	14.9	8.9	92	61	1013.4	1005.5	29	11.0
15	15.1	9.5	92	75	1015.8	1013.5	29	-
16	19.9	14.6	89	63	1016.0	1014.5	37	-
17	21.8	15.1	83	53	1018.6	1015.6	24	-
18	26.1	13.9	79	38	1020.1	1017.8	19	-
19	26.0	17.1	62	40	1021.1	1018.6	29	-
20	26.9	16.3	62	33	1022.4	1019.1	11	-
21	28.4	13.1	74	36	1025.1	1021.2	21	-
22	24.6	14.9	68	20	1025.6	1023.0	21	-
23	25.4	9.7	63	25	1024.6	1020.0	23	-
24	26.9	14.9	63	32	1020.6	1015.5	27	-
25	26.8	15.7	59	27	1020.1	1017.6	23	-
26	26.1	15.1	56	32	1021.7	1018.1	16	-
27	24.1	14.3	61	36	1020.0	1015.9	16	-
28	22.1	12.6	70	48	1017.1	1013.8	16	-
29	23.8	13.7	72	41	1018.7	1014.8	16	-
30	25.7	13.4	70	34	1021.6	1018.6	18	-
31	23.1	13.7	62	34	1022.0	1019.3	18	-

Estación de Madrid-Avda.Ilustración (ESMAD2800000028035A)

Altitud sobre el nivel del mar (metros): 665

Latitud 40° 28' 43" N - Longitud 03° 43' 03" W

Noviembre 2014

Dia	Temperatura (°C)		Humedad (%)		Barómetro (hPa)		Viento (km/h)	Precip. (mm)
	Máx.	Mín.	Máx.	Mín.	Máx.	Mín.	Máx.	
01	22.1	12.2	68	45	1023.2	1020.5	15	-
02	19.2	11.5	83	54	1020.8	1015.7	23	2.4
03	13.7	9.3	92	67	1016.9	1002.8	52	5.6
04	11.7	7.3	90	50	1005.7	998.3	40	9.0
05	13.1	5.6	72	46	1014.9	1005.9	27	-
06	14.9	6.6	73	43	1017.3	1015.0	27	-
07	17.3	9.3	90	50	1016.3	1013.6	29	1.4
08	13.6	8.6	87	53	1015.9	1009.4	39	0.8
09	12.2	5.9	92	48	1014.2	1007.8	23	0.2
10	11.2	1.6	82	52	1016.1	1011.2	32	0.4
11	10.4	6.6	92	78	1010.9	1001.3	23	18.8
12	14.3	8.1	92	67	1014.5	1006.5	37	-
13	14.8	9.4	87	78	1014.5	1007.7	34	0.6
14	14.2	7.6	92	61	1007.9	1004.5	45	3.4
15	11.7	5.7	92	66	1013.7	1007.7	47	1.0
16	11.9	5.2	92	63	1015.8	1012.3	35	0.2
17	13.7	5.4	89	46	1013.4	1010.4	31	-
18	10.3	3.6	81	69	1015.5	1012.7	15	-
19	15.5	7.0	82	61	1017.7	1014.8	16	-
20	19.2	9.7	80	49	1018.4	1014.9	23	-
21	15.8	9.1	81	62	1018.5	1015.1	19	-
22	17.2	10.9	78	61	1016.7	1010.8	26	-
23	16.9	12.1	85	59	1014.1	1010.4	21	2.0
24	18.1	12.1	78	56	1017.0	1014.0	11	-
25	15.7	9.4	89	71	1017.7	1014.7	24	0.2
26	12.4	8.3	89	58	1015.4	1009.1	24	-
27	11.5	7.9	87	70	1009.0	992.0	39	2.8
28	9.8	8.1	89	73	993.4	984.9	42	14.8
29	10.1	7.4	89	75	998.0	993.3	23	0.8
30	16.5	8.2	91	55	1002.7	998.0	24	0.2

Estación de Madrid-Avda.Ilustración (ESMAD2800000028035A)

Altitud sobre el nivel del mar (metros): 665

Latitud 40° 28' 43" N - Longitud 03° 43' 03" W

Diciembre 2014

Día	Temperatura (°C)		Humedad (%)		Barómetro (hPa)		Viento (km/h)	Precip. (mm)
	Máx.	Mín.	Máx.	Mín.	Máx.	Mín.	Máx.	
01	15.7	9.2	75	45	1006.7	1001.8	45	-
02	14.7	5.7	76	45	1011.6	1006.3	40	-
03	10.3	6.1	78	58	1011.6	1008.8	19	-
04	10.8	4.3	76	52	1016.7	1009.8	21	-
05	11.9	4.5	78	42	1024.5	1016.7	18	-
06	9.2	0.8	79	47	1027.3	1024.2	27	-
07	11.0	1.3	75	45	1030.0	1025.5	40	-
08	11.9	0.7	85	44	1031.1	1027.8	16	-
09	10.1	2.9	79	47	1031.8	1027.9	37	-
10	12.8	2.3	78	46	1033.6	1030.1	19	-
11	13.3	1.4	82	53	1032.0	1027.0	16	-
12	11.1	1.3	83	60	1026.8	1017.6	26	-
13	11.3	5.7	87	72	1017.4	1010.2	32	9.8
14	9.2	6.7	92	82	1015.2	1012.1	27	14.4
15	11.8	6.4	88	61	1020.1	1014.9	21	0.2
16	13.4	3.5	85	56	1022.7	1017.4	16	-
17	13.4	3.8	83	60	1026.8	1022.3	18	-
18	15.7	2.4	86	51	1029.7	1026.5	15	-
19	14.4	3.8	85	58	1032.1	1028.8	11	-
20	15.6	2.4	84	43	1034.5	1031.7	16	-
21	13.3	3.8	86	56	1034.0	1030.7	27	-
22	14.3	5.5	65	41	1032.8	1029.4	21	-
23	12.1	4.8	73	45	1030.8	1027.4	11	-
24	11.5	2.8	77	52	1031.3	1028.5	18	-
25	12.8	2.9	78	44	1034.1	1031.2	16	-
26	12.7	2.3	83	54	1033.6	1029.9	10	-
27	10.8	1.8	82	50	1030.4	1019.9	48	-
28	11.8	3.3	74	52	1024.7	1016.1	42	-
29	9.2	1.8	60	16	1036.7	1024.5	48	-
30	10.6	-1.6	57	28	1036.6	1032.6	8	-
31	11.8	-1.3	71	39	1035.1	1031.4	11	-